

〈付録3〉含水率の簡易判断方法

材料を1～2分間新聞紙にのせた紙の状態と手で握ったときの状態で判断する。

【新聞紙】

【手】



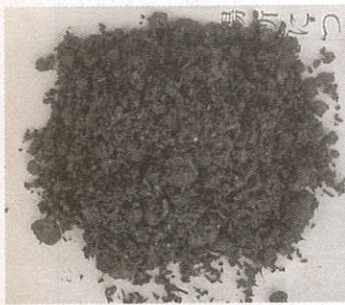
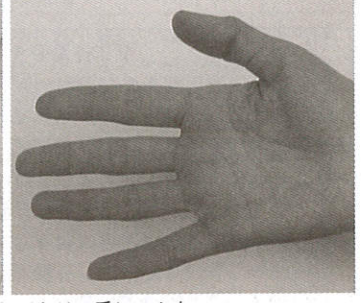
《含水率30%》



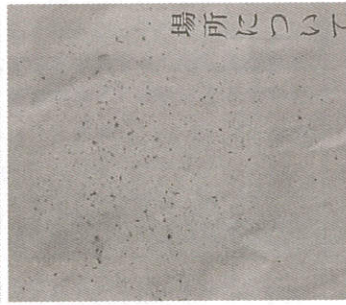
新聞紙には全く影響なし



握りしめてもさらっとしており、手につかない



《含水率50%》



新聞紙に点がつく程度



握りしめると塊にはならないが、手につく



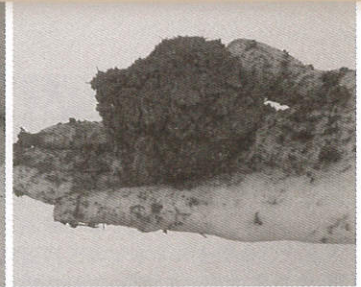
《含水率60%》



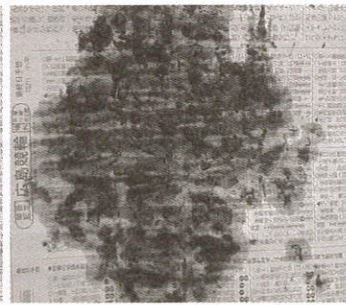
新聞紙にかなり水がつく



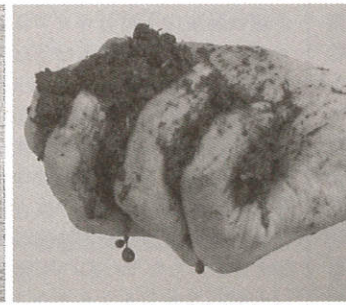
握りしめると指の間にわずかに水が出るがしたたらない。手の上で塊になる



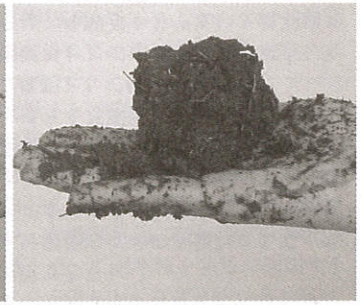
《含水率70%》



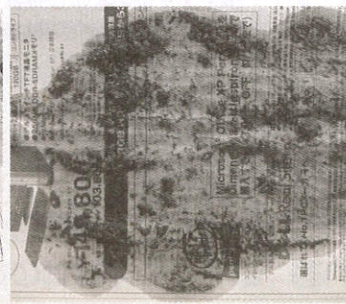
新聞紙にべったり水がつく



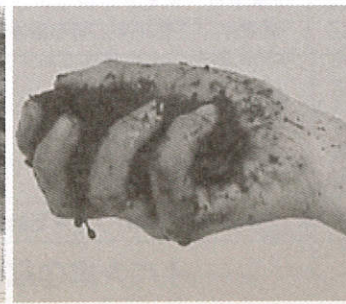
握りしめると指の間から水がしたたる。手の上で塊になる



《含水率80%》



水が大きくひろがる



握りしめると指の間から水がしたたる。手の上でくずれ塊にはならない

